



575.000€

Réf. 6522868

Rue du Vieux Moulin 27 - 1160 Auderghem



172 m²



3 + bureau



2

Immo Bolle

Rue Chaussée de Wavre 1307, 1160 Bruxelles

tel : 003226600066 / mail : nadia.hartkamp@immobolle.be

TVA: BE 0649 712 136 / IPI: 503 457

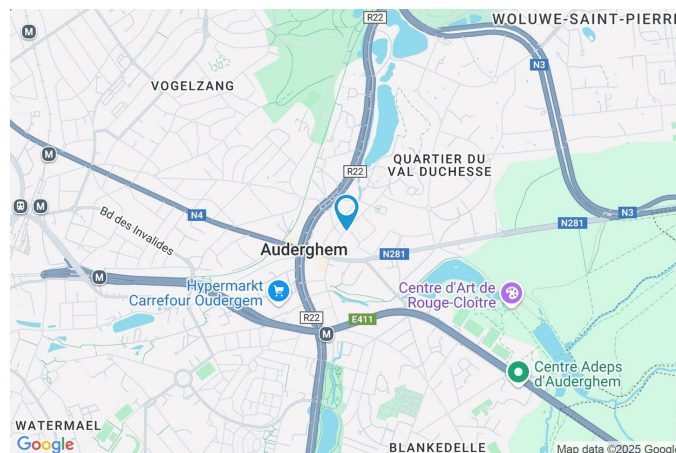


DESCRIPTION

Dans une rue calme à sens unique, à deux pas de Val Duchesse, du Rouge Cloître, et de toutes les facilités (commerces, métro/tram/bus, écoles, centres sportifs, accès E411,...), maison unifamiliale (175m² brut) ayant fait l'objet de transformations (avec permis) et de rénovations récentes sur un terrain de 1a 17ca. Maison modulable offrant de nombreuses possibilités d'aménagement. Celle-ci est composée d'un séjour, d'une salle à manger, d'une cuisine USA (sur mesure) récente et super équipée (électro-ménagers Siemens) avec un accès à la terrasse/jardin de 25m², de 3 chambres (19m² - 13m² et 12,5m²) + 1 bureau, de 2 sdb/d, de 3 WC, d'une grenier de rangement ainsi que d'une cave. Châssis PVC double vitrage. Chaudière(s) au gaz à condensation. Alarme. Plomberie/canalisation entièrement rénovées. Façade arrière et toutes les toitures, en ce compris à versants (avant et arrière) et plates (avant et arrière) sont isolées. Pas d'infractions urbanistiques. CPEB: D-. Libre à l'acte. A visiter sans tarder!

Coordonnées du bien

Rue	Rue du Vieux Moulin
N°	27
CP	1160
Ville	Auderghem
Pays	Belgique
Latitude	50.817375
Longitude	4.429819

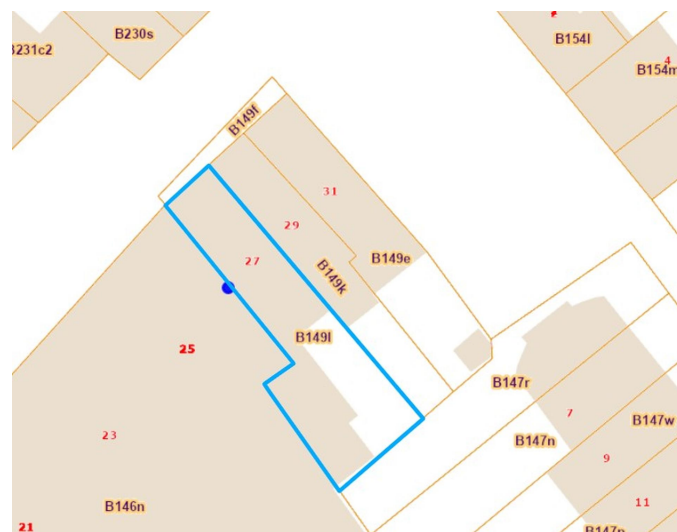


PEB

PEB No. : 20250207-0000703710-01-8
E totale : 197 kwh/an
Espec :

PARCELLE - DIMENSIONS ET AMÉNAGEMENTS

➤ Orientation façade avant	Ouest
Largeur de la façade	5.00m
Orientation façade arrière	sud-est
Surface bâtie au sol	93.00m ²
Profondeur de la parcelle	23m
Surface de la parcelle	117.00m ²
Largeur de la parcelle	5.00m
Informations provenant du site du cadastre	



Informations financières

Revenu cadastral	765 €
Précompte immobilier	1.198,5 €

Description globale du bien

Etat général	Bon
Surface habitable	+/- 145m ²
Surface totale	172m ² (brut - selon CPEB)
Nombre de façades	2
Etage	2
Nombre d'étages	3
Nombre de pièces	17
Nombre de chambre(s)	3 + bureau
Nombre de salle de bains	1
Nombre de salle de douches	1
	Maison




Aménagement intérieur

Rez-de-chaussée	72m ²
Hall d'entrée, salon, bureau, salle à manger, cuisine, WC, hall	
1er étage	35m ²
Hall de nuit, chambre I, salle de bains, WC	
2ème étage	35m ²
Hall de nuit, chambre II, chambre III, salle de douche, WC	
Sous-sol	13m ²
Cave	

Rez-de-chaussée

Salon



 superficie : 16.01 m²

Longueur : 6.59 m

Largeur : 2.84 m

Accès	Terrasse	Hauteur sous-plafond	2,4 m
Porte		Éclairage	Spots encastrés
Coulissante		Prise(s) électrique(s)	5
Pvc		Prise télédistribution	1
Double		Prise téléphone	1
Sol	En céramique	Prise réseau	1

Rez-de-chaussée

Salle à manger



 superficie : 13.46 m²

Longueur : 3.95 m

Largeur : 3.41 m

Hauteur sous-plafond 2,8 m

Prise(s) électrique(s) 6

Ouvert sur Cuisine

Éclairage Au plafond

Rez-de-chaussée

Cuisine



X superficie : 11.96 m²

Longueur : 3.73 m

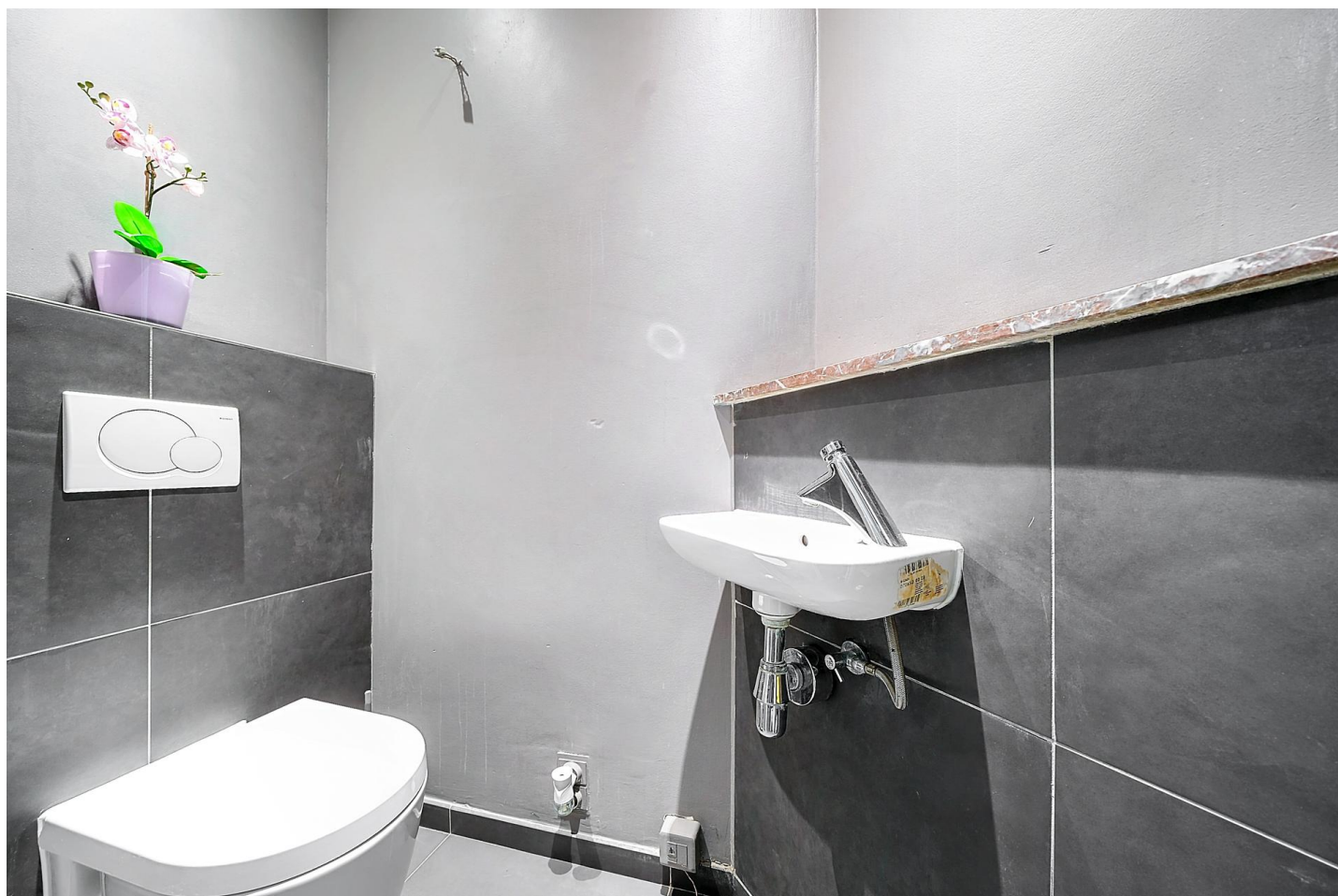
Largeur : 3.44 m

Hauteur sous-plafond 2,8 m
Prise(s) électrique(s) 10
Four pain / pizza Oui
Four micro ondes De la marque Siemens
Four vapeur Oui
Tiroir chauffe-plat Oui
Accès Terrasse
Ouvert sur Salle à manger
Évier Simple
Plaque de cuisson
 Gaz
 Siemens
Hotte
 En îlot
 Extérieure
 Novy

Lave-vaisselle
 Full-intégré
 Siemens
Four
 Électrique
 Siemens
Îlot central Oui
Porte
 Battante
 Pvc
 Double
Fenêtre
 Châssis PVC double vitrage
 type battants
 En céramique
Sol
Éclairage Spots encastrés

Rez-de-chaussée

Wc 1



 superficie : 1.49 m²

Longueur : 1.88 m

Largeur : 0.91 m

WC	Suspendu	Éclairage	Spots encastrés
Lavabo	Simple	Extracteur d'air	Oui
Sol	En céramique	Prise(s) électrique(s)	1
Hauteur sous-plafond	M		

Rez-de-chaussée

Hall



 superficie : 8.60 m²

Longueur : 4.27 m

Largeur : 2.48 m

Hauteur sous-plafond 2,8 m
Prise(s) électrique(s) 2
Éclairage Au plafond

Fenêtre
Sol
Prise réseau

Châssis PVC double vitrage
type oscillo-battants
En céramique
1

1er étage

Hall de nuit



 superficie : 8.43 m²

Longueur : 5.55 m

Largeur : 3.41 m

Escalier

Bois

Droit

Fenêtre

Châssis PVC double vitrage
type oscillo-battants

Sol

Hauteur sous-plafond

Éclairage

Quick-Step

2,5 m

Spots encastrés

1er étage

Chambre 1



 superficie : 18.78 m²

Longueur : 5.61 m

Largeur : 3.38 m

Fenêtre

Châssis PVC double vitrage
type battants volets type manuel
matière pvc

Éclairage

Spots encastrés

Sol

Quick-Step

Prise(s) électrique(s)

4

Hauteur sous-plafond

2,5 m

Prise télédistribution

1

1er étage

Salle de bains



 superficie : 6.63 m²

Longueur : 4.19 m

Largeur : 1.61 m

Hauteur sous-plafond 2,5 m
Prise(s) électrique(s) 1
Extracteur d'air Oui
Baignoire D'angle
WC Suspendu

Sèche-serviettes Oui
Murs Carrelés à mi-hauteur
Éclairage Spots encastrés
Sol En céramique

2ème étage

Chambre 2



 superficie : 12.17 m²

Longueur : 3.51 m

Largeur : 3.46 m

Fenêtre

Châssis PVC double vitrage
volets type coulissant matière
pvc type oscillo-battants

Éclairage

Spots encastrés

Prise(s) électrique(s)

3

Sol

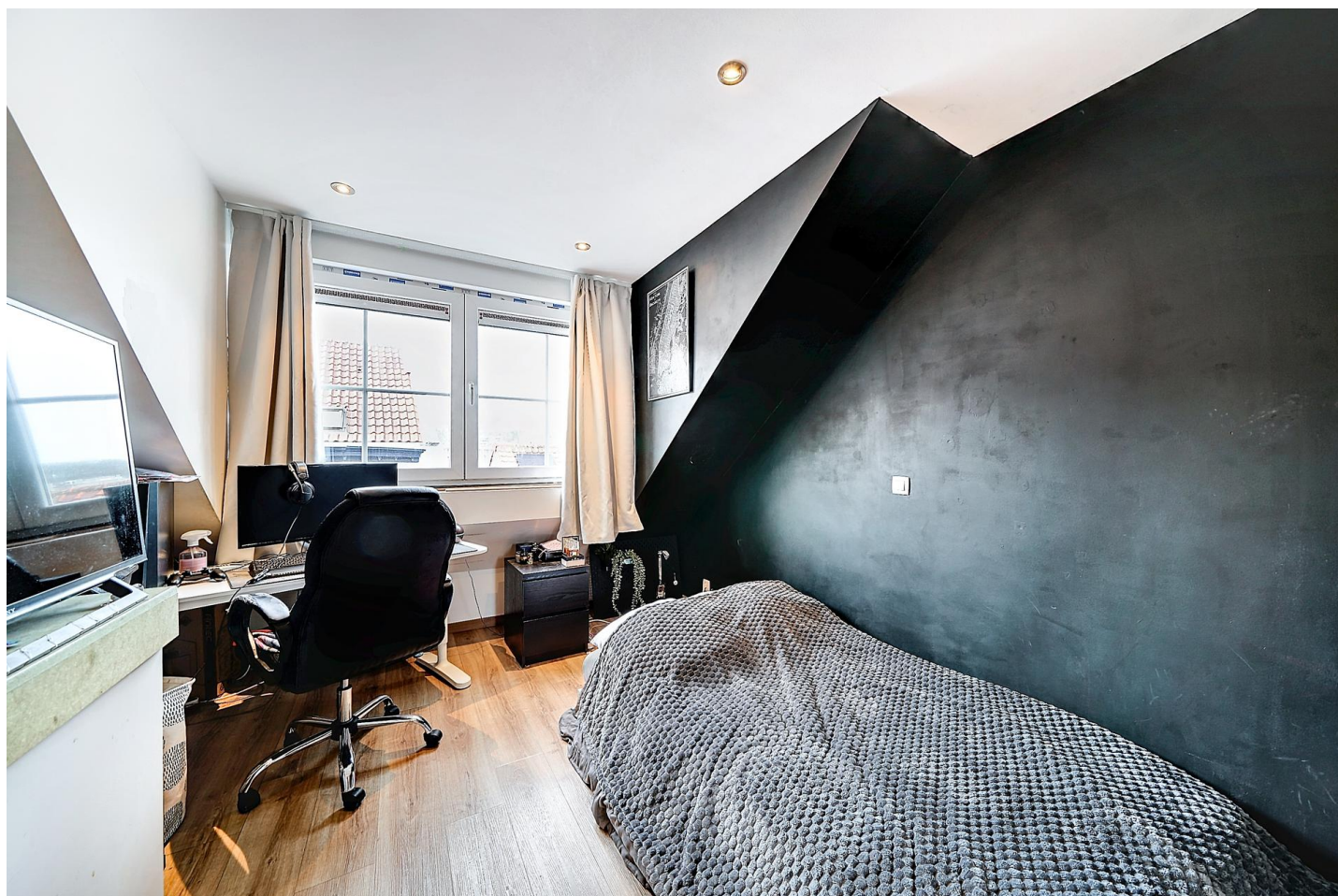
Quick-Step

Hauteur sous-plafond

2,4 m

2ème étage

Chambre 3



 superficie : 12.90 m²

Longueur : 4.15 m

Largeur : 3.43 m

Fenêtre

Châssis PVC double vitrage
volets type coulissant matière
pvc type oscillo-battants

Éclairage

Spots encastrés

Prise(s) électrique(s)

3

Sol

Quick-Step

Hauteur sous-plafond

2,4 m

2ème étage

Salle de douche



 superficie : 2.64 m²

Longueur : 1.81 m

Largeur : 1.46 m

Douche	Carrelage + porte	Hauteur sous-plafond	2,4 m
Lavabo	Simple	Éclairage	Spots encastrés
Évier	Simple	Extracteur d'air	Oui
Murs	Totalement carrelés	Prise(s) électrique(s)	2
Sol	En céramique	Sèche-serviettes	Oui

Sous-sol

Cave



 superficie : 13.25 m²

Longueur : 4.09 m

Largeur : 3.24 m

Sol	En céramique
Hauteur sous-plafond	1,9 m
Éclairage	Au plafond
Chauffage	1
Prise(s) électrique(s)	4

Escalier	
Métallique	
Droit	
Oui	1

Autres

REZ-DE-CHAUSSÉE - HALL D'ENTRÉE

 superficie : 3.32 m²
 Longueur : 4.15 m
 Largeur : 0.80 m

Porte		Éclairage	Spots encastrés
Battante		Escalier	
Pvc		Bois	
Double		Droit	
Hauteur sous-plafond	2,8 m	Prise(s) électrique(s)	1

2ÈME ÉTAGE - HALL DE NUIT

 superficie : 6.79 m²
 Longueur : 4.54 m
 Largeur : 1.80 m

Sol	Quick-Step
Hauteur sous-plafond	2,4 m
Éclairage	Spots encastrés
Prise(s) électrique(s)	2

2ÈME ÉTAGE - WC 2

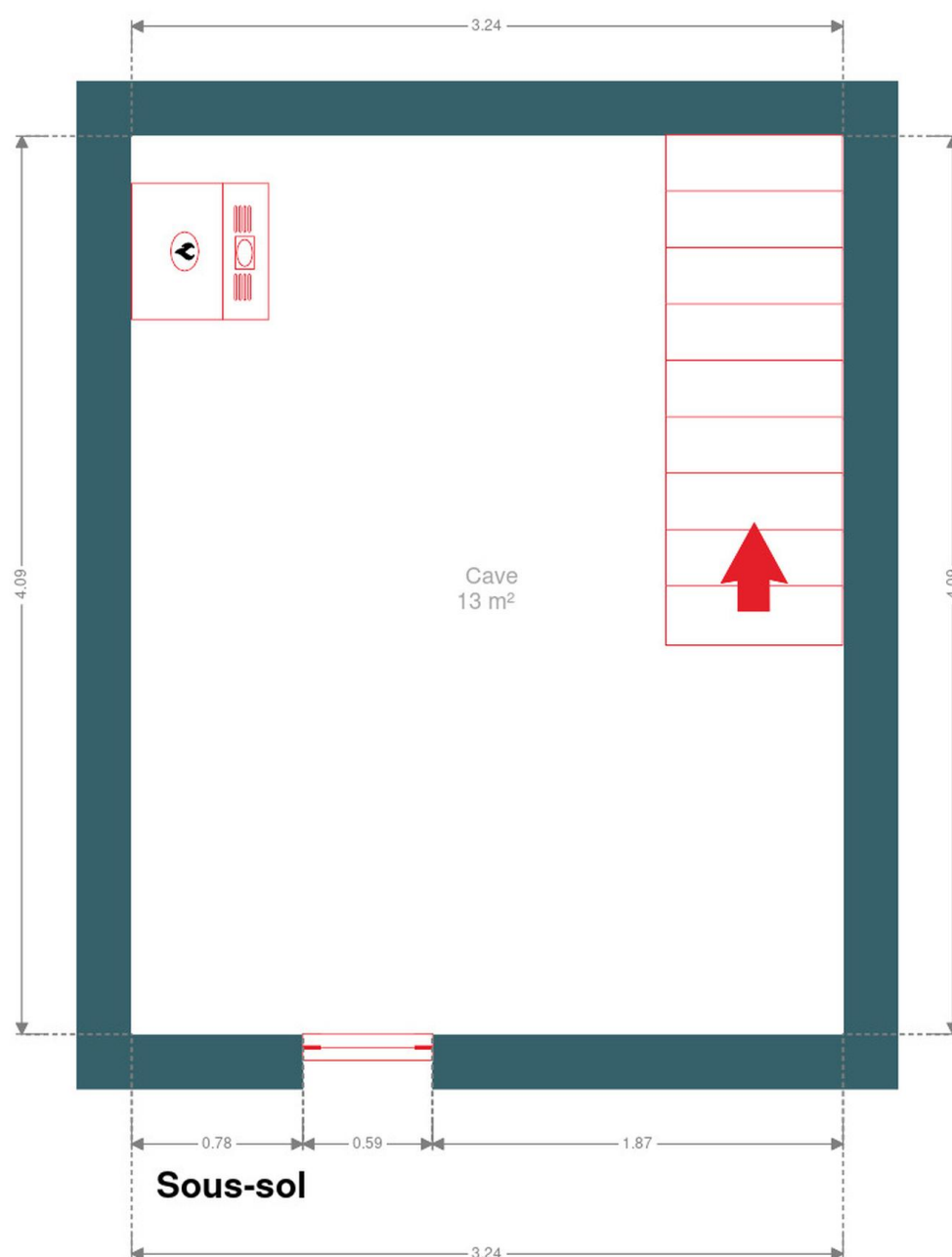
 superficie : 1.70 m²
 Longueur : 1.48 m
 Largeur : 1.15 m

WC	Suspendu	Hauteur sous-plafond	2,4 m
Lavabo	Simple	Éclairage	Spots encastrés
Murs	Totalement carrelés	Extracteur d'air	Oui
Sol	En céramique		

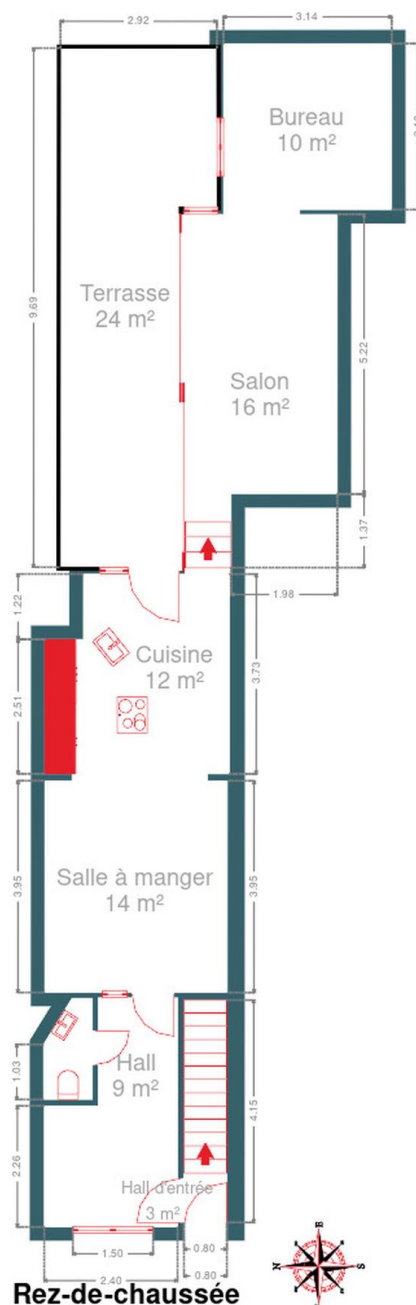
RÉCAPITULATIF DES MÉTRÉS

Rez-de-chaussée	Longueur	Largeur	Superficie
Hall d'entrée	4.15 m	0.80 m	3.32 m²
Salon	6.59 m	2.84 m	16.01 m²
Salle à manger	3.95 m	3.41 m	13.46 m²
Bureau	/	/	10 m²
Cuisine	3.73 m	3.44 m	11.96 m²
Wc 1	1.88 m	0.91 m	1.49 m²
Hall	4.27 m	2.48 m	8.60 m²
1er étage	Longueur	Largeur	Superficie
Hall de nuit	5.55 m	3.41 m	8.43 m²
Chambre 1	5.61 m	3.38 m	18.78 m²
Salle de bains	4.19 m	1.61 m	6.63 m²
2ème étage	Longueur	Largeur	Superficie
Hall de nuit	4.54 m	1.80 m	6.79 m²
Chambre 2	3.51 m	3.46 m	12.17 m²
Chambre 3	4.15 m	3.43 m	12.90 m²
Salle de douche	1.81 m	1.46 m	2.64 m²
Wc 2	1.48 m	1.15 m	1.70 m²
Sous-sol	Longueur	Largeur	Superficie
Cave	4.09 m	3.24 m	13.25 m²
Total			148.13 m²

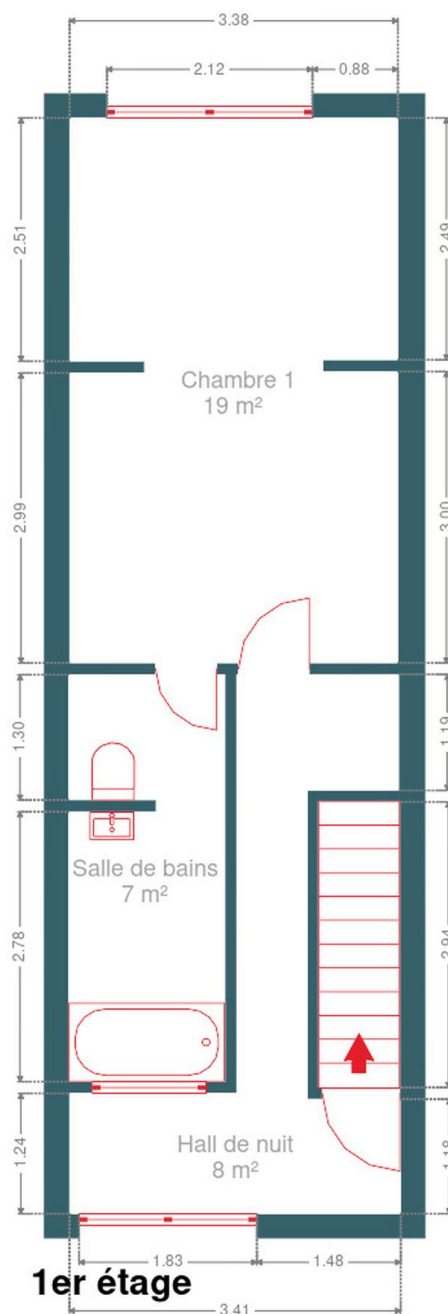
Plan - Sous-sol



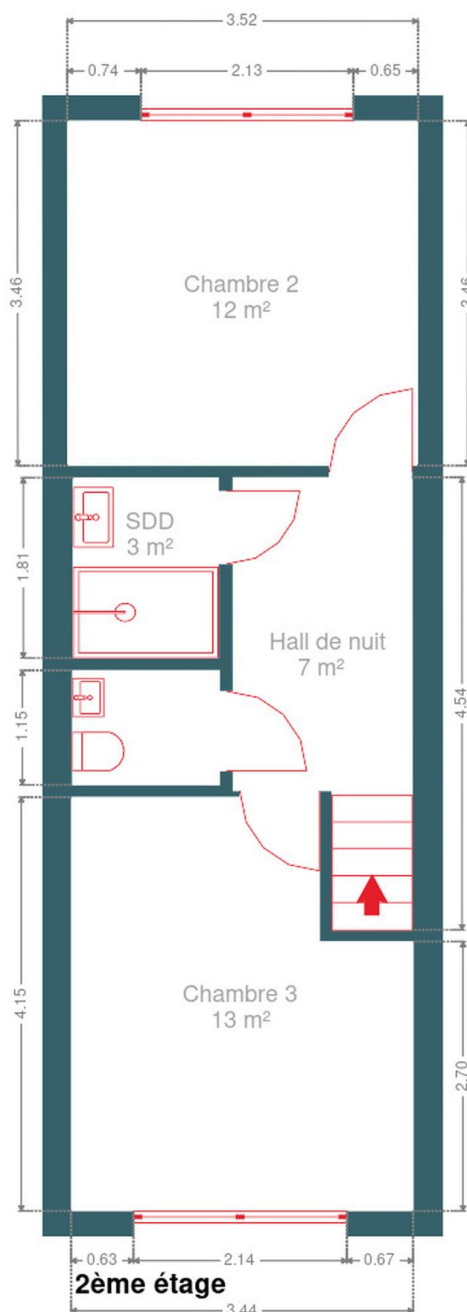
Plan - Rez-de-chaussée



Plan - 1er étage



Plan - 2ème étage



Extérieur



Technique

État	Bon
Couverture	Tuiles terre cuite
Matériaux façade	Brique rouge
Etat	Bon
Châssis	Double
Compteur gaz	Nombre 1
Alarme	Filaire
Vidéophone	Oui
Compteur électrique	
Mono-horaire	
Nombre 1	
Chauffage	
Central	
Gaz	
Radiateur(s)	
À condensation	
Vaillant	
Nombre 2	
Oui	
Compt. d'eau	
Nombre 1	
Individuel	
TV	Prise tv
Téléphone	Oui
Internet	Adsl



Description détaillée de l'environnement

MOBILITÉ

Arrêt de bus	150 m
Accès ferroviaire	2700 m
Accès autoroutier	600 m

ÉCOLES

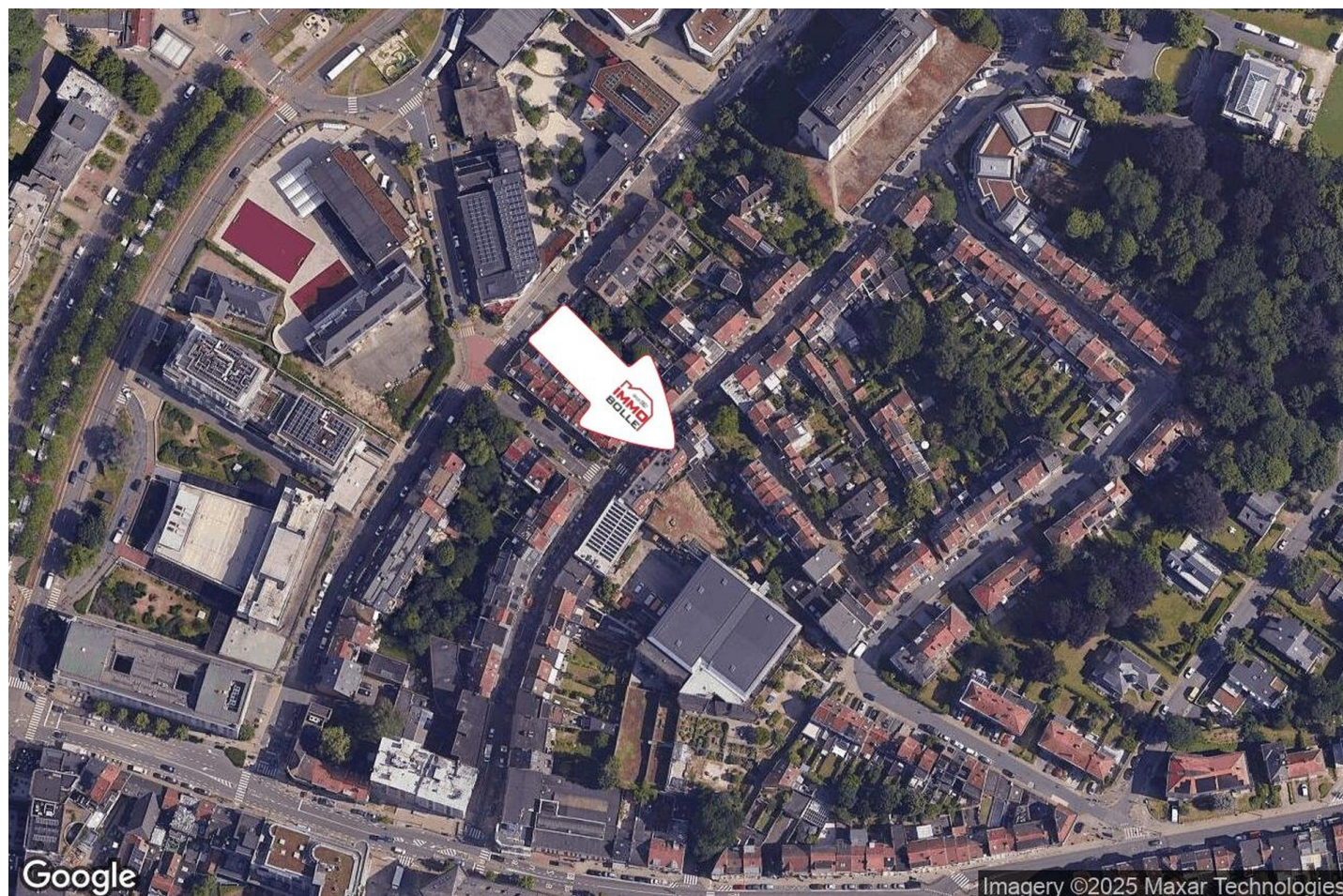
Centre Scolaire Saint-Adrien Val Duchesse	160 m
Lutgardiscollege	172 m
Collège Saint-Hubert	812 m
Centre Scolaire du Pré des Agneaux	838 m



POINTS D'INTÉRÊTS

Station de métro	591 m
Herrmann-Debroux	
Station de métro	758 m
Demey	
Station de métro	1430 m
Métro Beaulieu	
Bibliothèque	2216 m
Openbare Franstalige Gemeentebibliotheek Sint-Piet...	
Médecin	2314 m
Médecis	
Point d'intérêt	239 m
Chateau Sainte-Anne	
Point d'intérêt	1312 m
Centre Sportif de la Forêt de Soignes	
Station de métro	1440 m
Beaulieu	

Plan situation



📍 Immo Bolle
📍 Chaussée de Wavre 1307, 1160
Bruxelles
✉ info@immobolle.be
☎ +32 2 660 00 66
🌐 www.immobolle.be
✅ N° IPI : 503 457

👤 Immo Bolle
✉ info@immobolle.be
☎ +32 2 660 00 66
✅ N° IPI : 503.457
Nadia
Hartkamp

Rez-de-chaussée

Bureau



❌ superficie : 10 m²

Longueur : / m

Largeur : / m